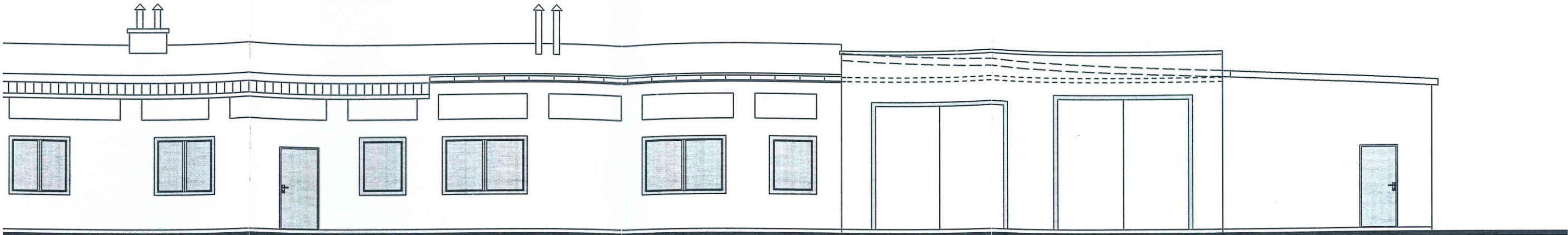
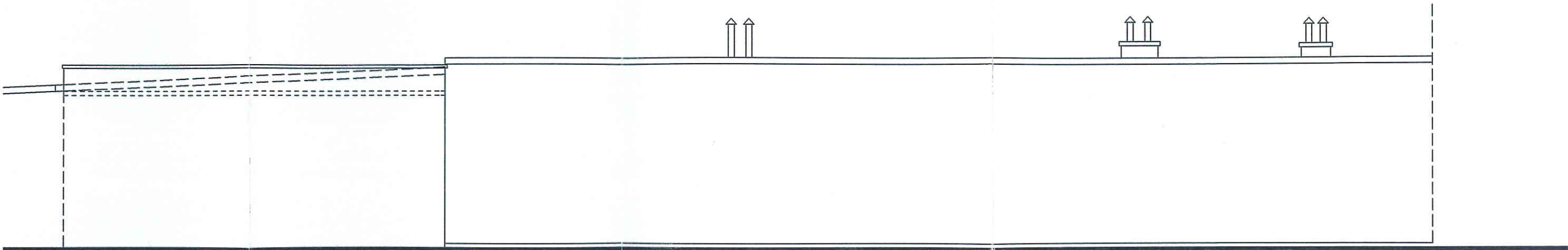


ELEWACJE
inwentaryzacja

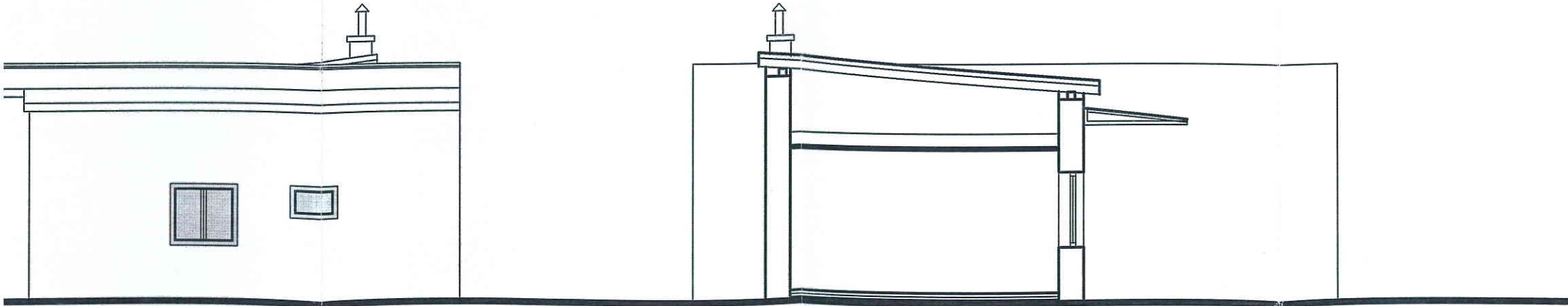
1:100



ITOWA - południowo-zachodnia



A - północno-wschodnia



NA - południowo-wschodnia

ELEWACJA BOCZNA - północno-zachodnia

inż. Mirosław Kaźmierczak
95-040 Koluszki, ul. J. Kochanowskiego 3A
Tel. (44) 714-19-27, kom. 603-237-769
Nr upr. BP.IV-10220/21/80
w spec. konstrukcyjno-budowlanej

PRACOWNIA PROJEKTOWA - mgr inż.arch. LUCYNA KAŻMIERCZAK ul. Brzezińska 32/21, 95-040 Koluszki, tel. 603-099-115 lucynakazmierczak@interia.eu		
NAZWA OBIEKTU : BUDYNEK WIELOFUNKCYJNY Z CZĘŚCIĄ GARAŻOWĄ		PRZEDMIOT : ELEWACJE - INWENTARYZACJA
LOKALIZACJA : KOLUSZKI, ul. 11 Listopada 39, dz. nr ew. 28, obr. 7		SKALA : 1:100
PROJEKTANT : inż. MIROSŁAW KAŻMIERCZAK NR UPR. BP.IV-10220/21/80		NR RYS. 11
OPRACOWANIE : mgr inż. arch. LUCYNA KAŻMIERCZAK		DATA : 11.2014r